



Norsk forening for
allmenntedisin

DEN NORSKE LEGEFØRENING



Prosjekt Allmenntedisin 2020

Primary care deals with most health problem for most people most of the time

- Barbara Starfield



En helsetjeneste basert på en godt utbygget allmennmedisin er best og billigst

- Barbara Starfield
[Put doctors where they count](#)



Lots of evidence..

- Good relationship with a freely chosen primary-care doctor, preferably over several years, is associated with better care, more appropriate care, better health and much lower health costs



Contribution of primary care to health systems and health

- Primary care, in contrast to specialty care, is associated with a more equitable distribution of health in populations

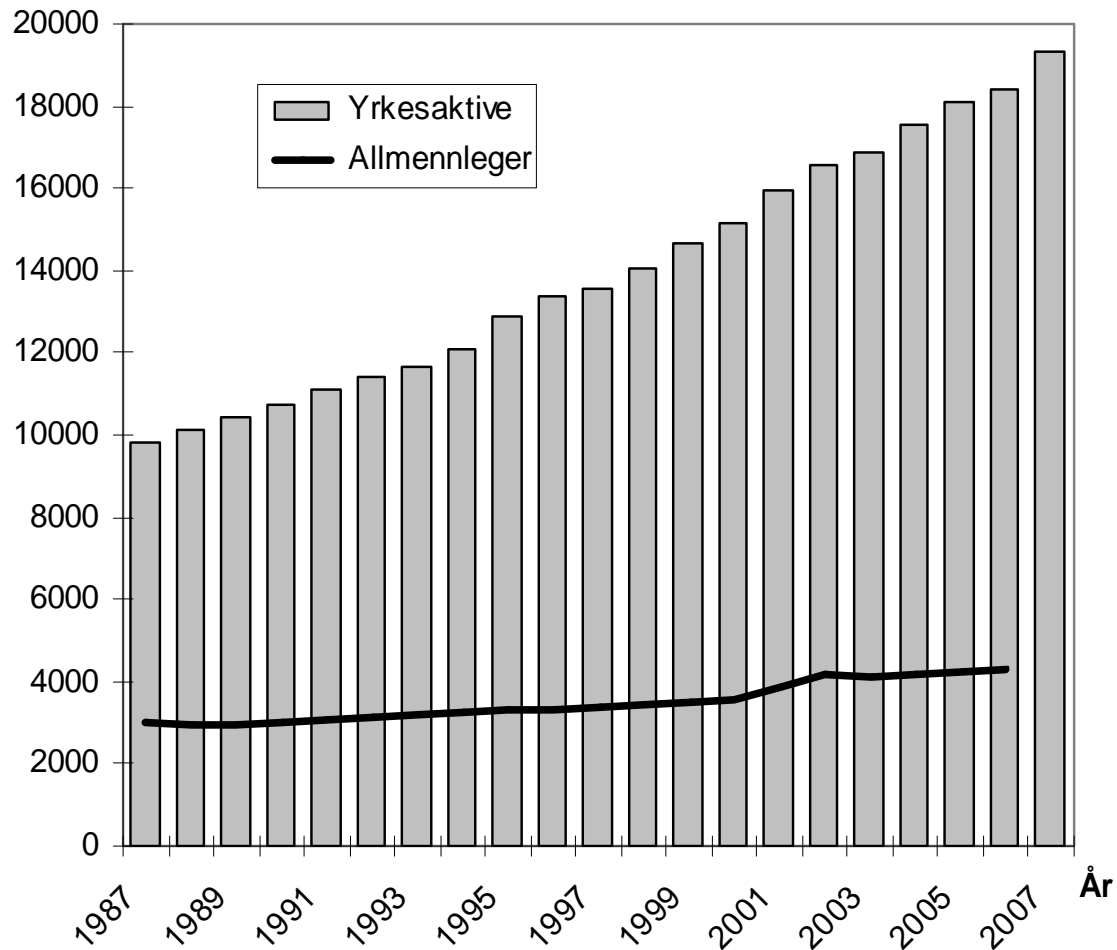


Direkte tilgang til 2.linje

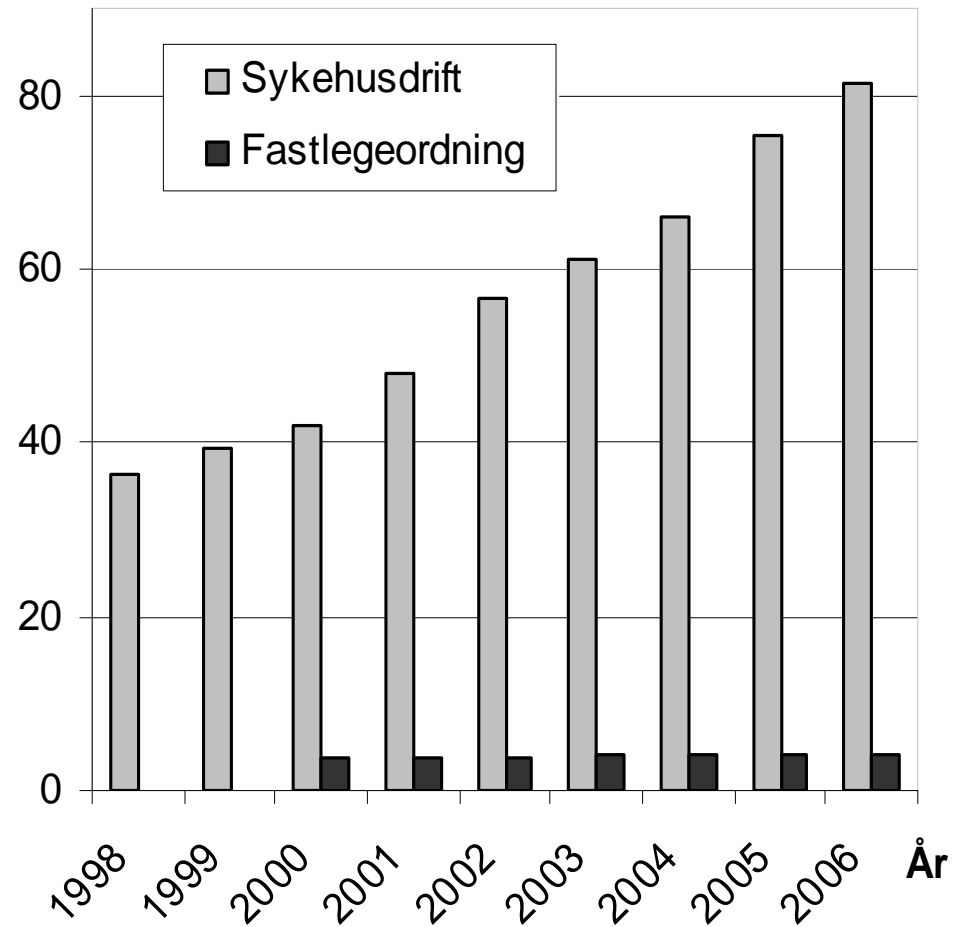
- Dyrt og dårlig



Antall leger



Mrd NOK



Problemer

- Kapasitet
- Faglig



Kapasiteten til allmennlegene

- Ikke bærekraftig
- Betydelig økning nødvendig for å kunne utføre samfunnsoppdraget



Faglig utfordring

- Hva skjer med kunnskapsproduksjonen i et slikt spesialisert helsevesen?



Kunnskapsproduksjonen

- Kunnskapens gyldighet og anvendbarhet
- Organspesialismens teknologiske imperativ
- Errors of omission: stort fokus på falsk negativitet
- Errors of commission: lite fokus på falsk positivitet



To store utfordringer

- Risikomedisinens utopiske visjoner
Pasienten føler seg frisk, legen finner "feil"
- Teknologiens kolonialisering av lidelsenes verden
Pasienten føler seg syk, legen finner ikke "feil"



Grunnutdannelsen

- En høyt spesialisert helsevesen forventer en grunnutdanning med hovedvekt på undervisning herfra (jfr debatt onsdag)
- Store utfordringer



Behov for ny kunnskap

- Forskning på allmenntmedisinens premisser
- Bedre kunnskaps- og teorigrunnlag for allmenntmedisinen



To prosesser

- Prosjekt allmenntjenestemedisin 2020
- Utvikling av allmenntjenestemedisintjenesten, SHDir, KS og Dnlf



Allmennmedisin 2020

- Vedtak i Sentralstyret 17. oktober 2007
- Ferdigstilles 15. november 2008



Styringsgruppe

- Jan E Kristoffersen, Af, leder
- Gisle Roksund, NFA, nestleder
- Tone D Sletten, Af
- Marit Hermansen, NFA
- Hege Gjessing, YLF
- Ernst Kaare Horgen, LSA
- Arne Eivindsson, PSL
- Sigrun Solberg, Of



Prosjektgruppe

- Prosjektleder Trond Egil Hansen
- Arbeidsgrupper:
 - Faget; oppdrag, behov og forventninger, leder Edvin Schei
 - Kvalitet, leder Janecke Thesen
 - Utdanning, leder Hans Høvik
 - Ledelse og samhandling, leder Kjell Maartmann-Moe



Frist for arbeidsgruppene

- 1. Juni 2008



Norsk forening for
allmennmedisin

DEN NORSKE LEGEFORENING

Gisle Roksund

13.03.2008

Side 20

Resten

- Annet allmennlegearbeid
- Dimensjonering, organisering, finansiering mv
- Prosjektledelsen i samarbeid med styrene i NFA og Af



Videre prosess

- Til Sentralstyret
- (Høring i organisasjonen)
- (Sentralstyret)
- (Landsstyret 2009)



Utfordringer

- Tillit
- Penger
- Gi plass til de nye
- Organisering

